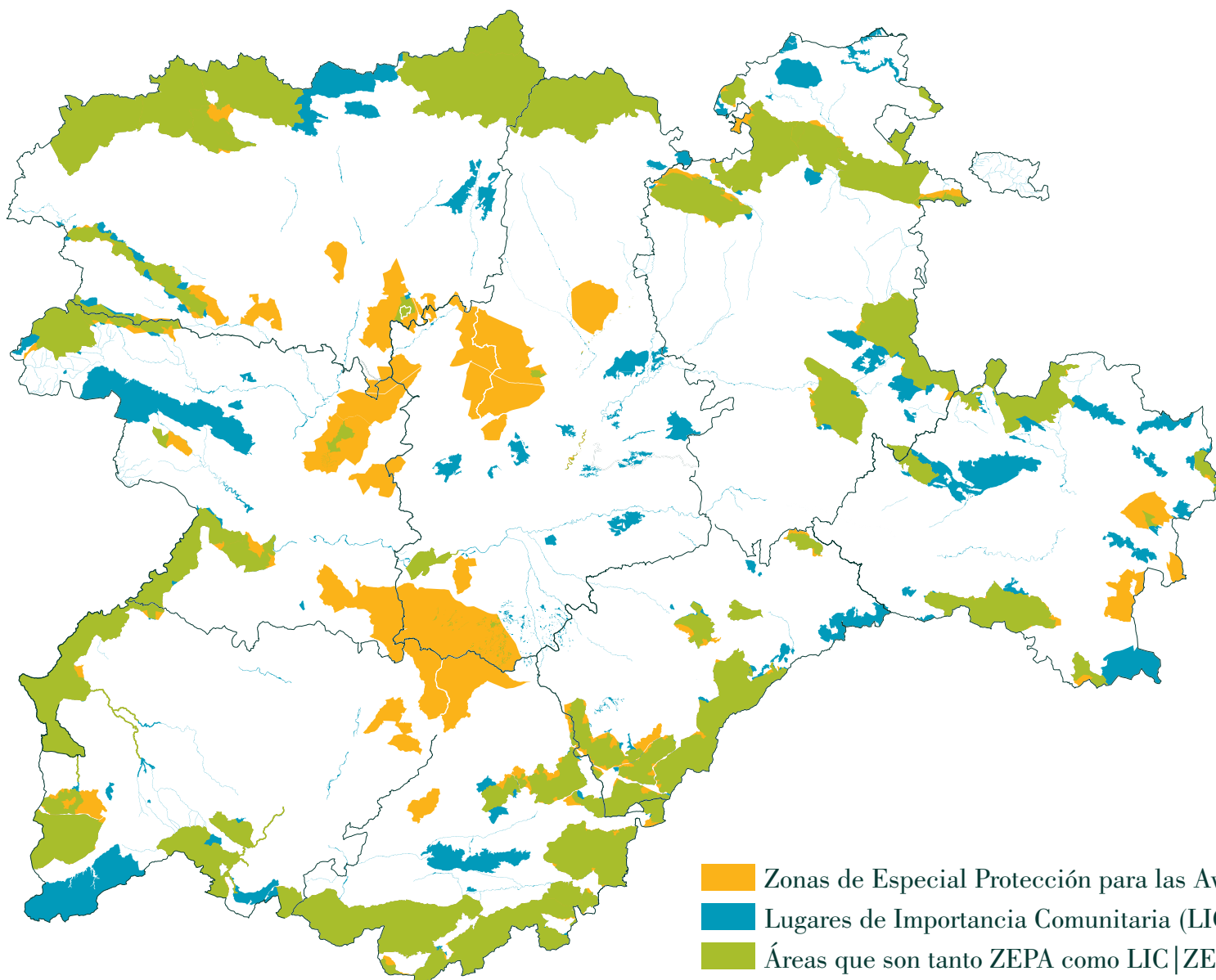


# La impresionante riqueza natural de Castilla y León también forma parte de Natura 2000

Castilla y León es una de las regiones que albergan una mayor biodiversidad en toda Europa. Nuestras montañas, sierras, páramos y campiñas, ríos, riberas y humedales conforman un tejido único de espacios singulares, habitados por miles de especies de flora y fauna. Muchas de estas especies -más de 200- están recogidas en la legislación europea y catalogadas de interés comunitario.

Tenemos el deber de proteger toda esta riqueza. Es nuestro patrimonio, pero también el de todos, incluidas las generaciones que vivirán en nuestra Comunidad de aquí en adelante.



El 26% del territorio de Castilla y León -casi 2 millones de hectáreas- está incluido en la red Natura 2000: un total de 70 ZEPAs y 120 LICs | ZECs.

Los hábitats y especies incluidos en Natura 2000 comenzaron a identificarse hace décadas. Desde entonces, se ha realizado un trabajo muy importante para conocer mejor el territorio y detectar los espacios que debían formar parte de Natura 2000.

Cada uno de estos espacios alberga valores singulares (hábitats o especies) que la Unión Europea nos pide que conservemos. En Castilla y León podemos encontrar 68 hábitats de interés comunitario, la cuarta parte de todos los recogidos en la normativa europea.

Más información en:

- <http://rednatura.jcyl.es/natura2000/>
- [www.lifemedwetrivers.eu](http://www.lifemedwetrivers.eu)

