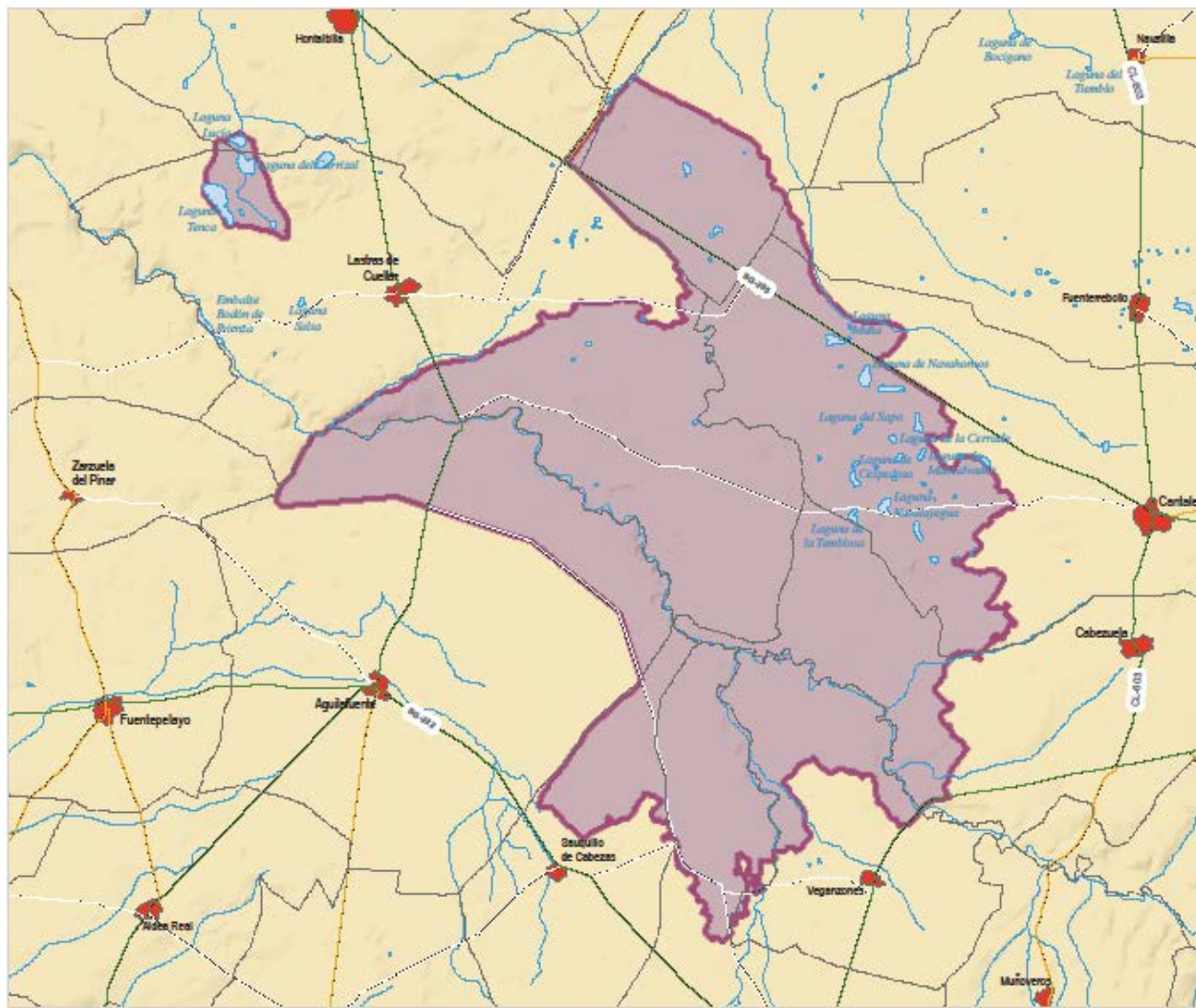




LIC ES4160106 LAGUNAS DE CANTALEJO



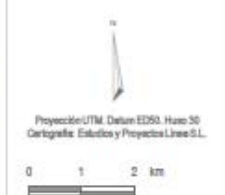
VNIVERSIDAD
D SALAMANCA
CAMPUS DE EXCELENCIA
INTERNACIONAL



ES4160106

LAGUNAS DE CANTALEJO

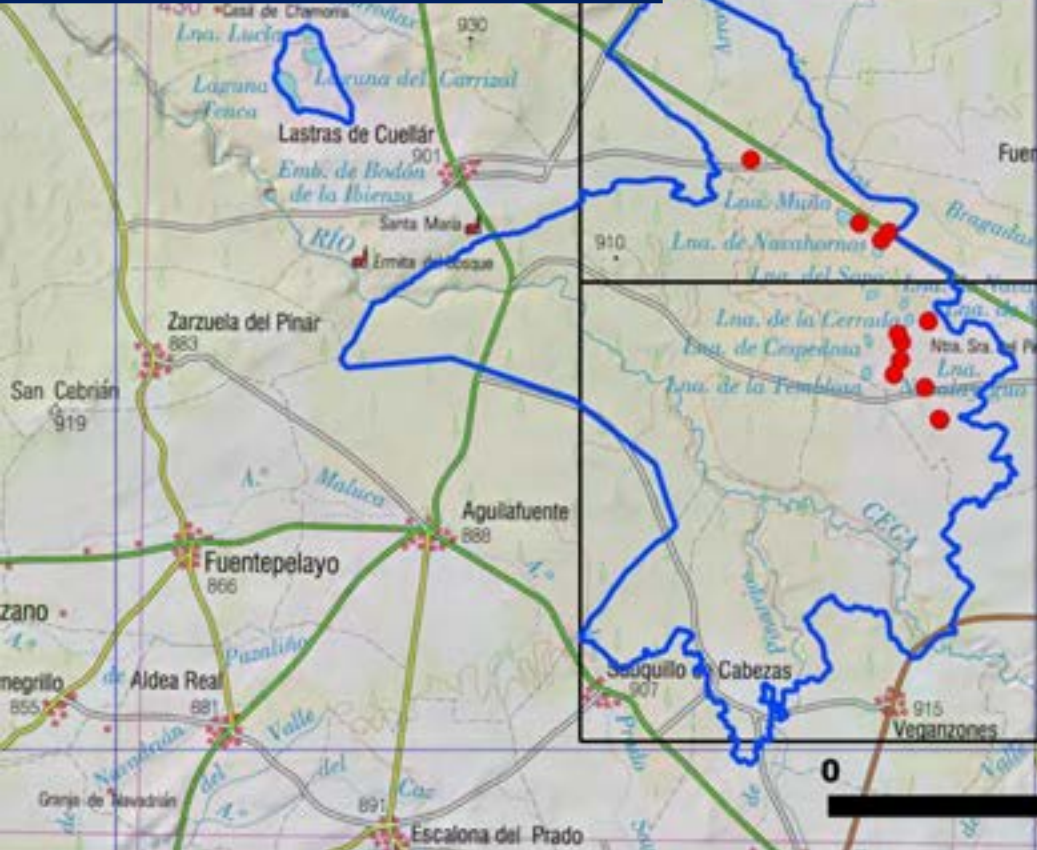
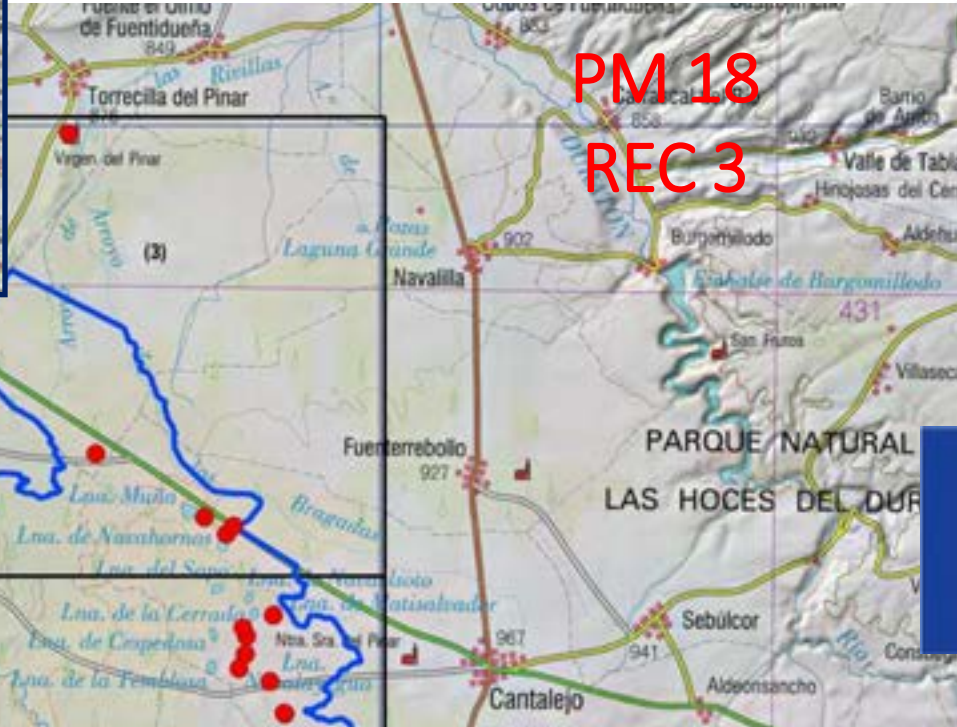
- Lugar de Importancia Comunitaria (LIC)
- Nucleos de población
- Limites administrativos**
 - Límite provincial
 - Límite municipal
- Hidrografía**
 - Embalses y lagunas
 - Cursos de agua
- Vías de comunicación**
 - Autopistas, Autovías
 - Red de Interes Gen. del Estado
 - Red Regional
 - Red Diputación
 - Otras vías
 - Ferrocarriles



Cantalejo

total puntos de muestreo

PM 18
REC 3



UNIVERSIDAD
DE SALAMANCA
CAMPUS DE EXCELENCIA
INTERNACIONAL



| Datos LIFE | VL16 | VL17 |
|---------------------------------------|----------|----------|
| <i>Discoglossus galganoi/jeanneae</i> | 0 | 0 |
| <i>Triturus marmoratus</i> | 0 | 1 |
| <i>Alytes obstetricans</i> | 0 | 0 |
| <i>Alytes cisternasii</i> | 0 | 0 |
| <i>Pelobates cultripes</i> | 1 | 1 |
| <i>Hyla molleri</i> | 1 | 1 |
| <i>Bufo calamita</i> | 1 | 1 |
| <i>Pleurodeles waltl</i> | 1 | 0 |
| <i>Pelodytes punctatus</i> | 0 | 0 |
| <i>Bufo spinosus</i> | 1 | 0 |
| <i>Pelophylax perezi</i> | 1 | 1 |
| número de especies citadas | 6 | 5 |



| Datos BIBLIOGRAFÍA | VL16 | VL17 | LIC |
|---------------------------------------|----------|----------|-----------|
| <i>Discoglossus galganoi/jeanneae</i> | 0 | 0 | 1 |
| <i>Triturus marmoratus</i> | 1 | 1 | 1 |
| <i>Alytes obstetricans</i> | 0 | 0 | 1 |
| <i>Alytes cisternasii</i> | 0 | 0 | 1 |
| <i>Pelobates cultripes</i> | 1 | 1 | 1 |
| <i>Hyla molleri</i> | 1 | 1 | 1 |
| <i>Bufo calamita</i> | 1 | 1 | 1 |
| <i>Pleurodeles waltl</i> | 1 | 0 | 1 |
| <i>Pelodytes punctatus</i> | 0 | 0 | 1 |
| <i>Bufo spinosus</i> | 0 | 0 | 1 |
| <i>Pelophylax perezi</i> | 1 | 1 | 1 |
| número de especies citadas | 6 | 5 | 11 |

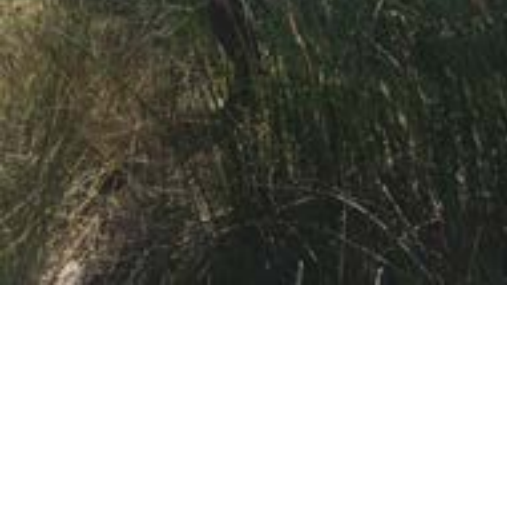




3 sps



Lepidurus apus



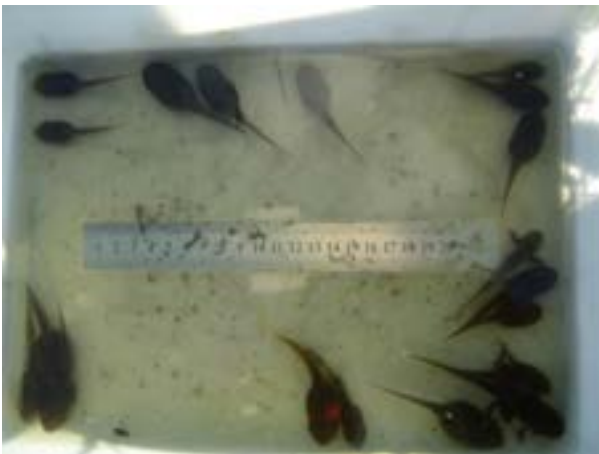
3 sps



5 sps



UNIVERSIDAD
DE SALAMANCA
CAMPUS DE EXCELENCIA
INTERNACIONAL



3 sps



Sotillos Bajeros



3 sps



Natrix maura



Navalayegua



Natrix maura



2 sps

0 sps



1 sp





LIC ES4110078 RIBERAS DEL RÍO ALBERCHE Y AFLUENTES



UNIVERSIDAD
D SALAMANCA
CAMPUS DE EXCELENCIA
INTERNACIONAL



ES4110078

RIBERAS DEL RÍO
ALBERCHE Y AFLUENTES

Lugar de Importancia Comunitaria (LIC)

Nucleos de población

Limites administrativos

Límite provincial
 Límite municipal

Hidrografía

Embalses y lagunas
 Cursos de agua

Vías de comunicación

Autopistas, Autovías
 Red de Interés Gen. del Estado
 Red Regional
 Red Diputación
 Otras vías
 Ferrocarriles

Proyección UTM, Datum ED50, Haza 30
Cartografía: Edulfo y Proyectos Linea S.L.

0 1 2 km

Junta de
Castilla y León

Alberche

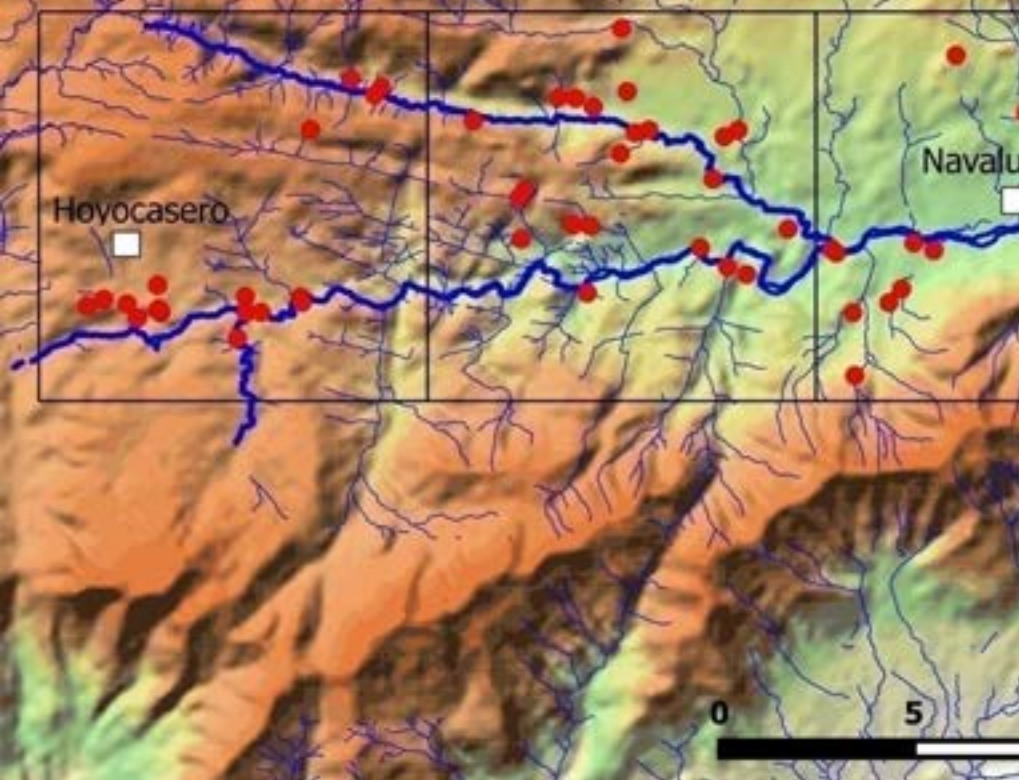
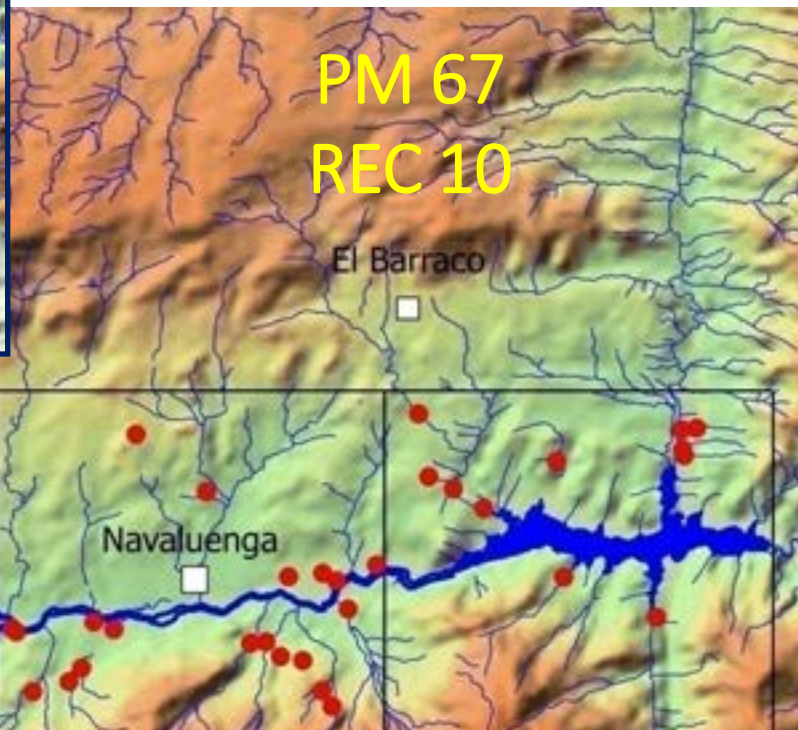
cuadrículas y total de puntos de muestreo



UNIVERSIDAD
DE SALAMANCA
CAMPUS DE EXCELENCIA
INTERNACIONAL

PM 67

REC 10



| Datos LIFE | UK37 | UK47 | UK57 | UK67 |
|-----------------------------------|-----------|----------|----------|----------|
| <i>Discoglossus galganoi</i> | 1 | 1 | 0 | 0 |
| <i>Triturus marmoratus</i> | 0 | 1 | 1 | 1 |
| <i>Triturus pygmaeus</i> | 0 | 0 | 0 | 0 |
| <i>Alytes obstetricans</i> | 1 | 1 | 0 | 0 |
| <i>Alytes cisternasii</i> | 0 | 1 | 1 | 1 |
| <i>Pelobates cultripes</i> | 1 | 0 | 1 | 0 |
| <i>Hyla molleri</i> | 1 | 0 | 1 | 1 |
| <i>Hyla meridionalis</i> | 0 | 0 | 0 | 0 |
| <i>Rana iberica</i> | 1 | 0 | 1 | 1 |
| <i>Bufo calamita</i> | 1 | 1 | 1 | 1 |
| <i>Salamandra salamandra</i> | 1 | 1 | 1 | 1 |
| <i>Pleurodeles waltl</i> | 0 | 0 | 0 | 0 |
| <i>Lissotriton boscai</i> | 1 | 1 | 0 | 1 |
| <i>Bufo spinosus</i> | 1 | 1 | 1 | 1 |
| <i>Pelophylax perezi</i> | 1 | 1 | 1 | 1 |
| número de especies citadas | 10 | 9 | 9 | 9 |

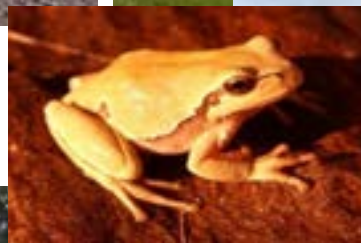


VNIVERSIDAD
D SALAMANCA
CAMPUS DE EXCELENCIA
INTERNACIONAL

| Datos BIBLIOGRAFÍA | UK37 | UK47 | UK57 | UK67 |
|-----------------------------------|----------|----------|-----------|----------|
| <i>Discoglossus galganoi</i> | 0 | 0 | 0 | 0 |
| <i>Triturus marmoratus</i> | 0 | 0 | 1 | 0 |
| <i>Triturus pygmaeus</i> | 0 | 0 | 1 | 0 |
| <i>Alytes obstetricans</i> | 1 | 1 | 0 | 0 |
| <i>Alytes cisternasii</i> | 0 | 0 | 1 | 0 |
| <i>Pelobates cultripes</i> | 1 | 0 | 1 | 0 |
| <i>Hyla molleri</i> | 0 | 0 | 1 | 0 |
| <i>Hyla meridionalis</i> | 0 | 0 | 0 | 0 |
| <i>Rana iberica</i> | 1 | 0 | 1 | 1 |
| <i>Bufo calamita</i> | 1 | 1 | 1 | 0 |
| <i>Salamandra salamandra</i> | 1 | 0 | 1 | 1 |
| <i>Pleurodeles waltl</i> | 0 | 0 | 0 | 0 |
| <i>Lissotriton boscai</i> | 0 | 0 | 1 | 1 |
| <i>Bufo spinosus</i> | 1 | 1 | 1 | 1 |
| <i>Pelophylax perezi</i> | 1 | 1 | 1 | 1 |
| número de especies citadas | 7 | 4 | 11 | 5 |



Charcas, praderas inundadas, regaderas, etc.



Fuentes, pilones y pozos



VNIVERSIDAD
D SALAMANCA
CAMPUS DE EXCELENCIA
INTERNACIONAL



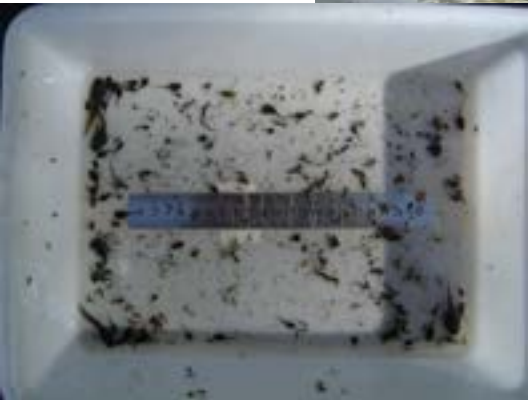
Ríos, gargantas y arroyos



Fuente de la Ermita de la Canaleja (Navatalgordo)



VNIVERSIDAD
D SALAMANCA
CAMPUS DE EXCELENCIA
INTERNACIONAL



otoño

primavera



¿?





RESULTADOS



Z.E.C. RIO SIL Y AFLUENTES

DATOS PREVIOS





RESULTADOS



Z.E.C. LAGUNAS DE OTEROS



© Javier Morales

Z.E.C. RIO CEA



© Javier Morales





RESULTADOS

valores NATURA2000



1194

Discoglossus galganoi

1195

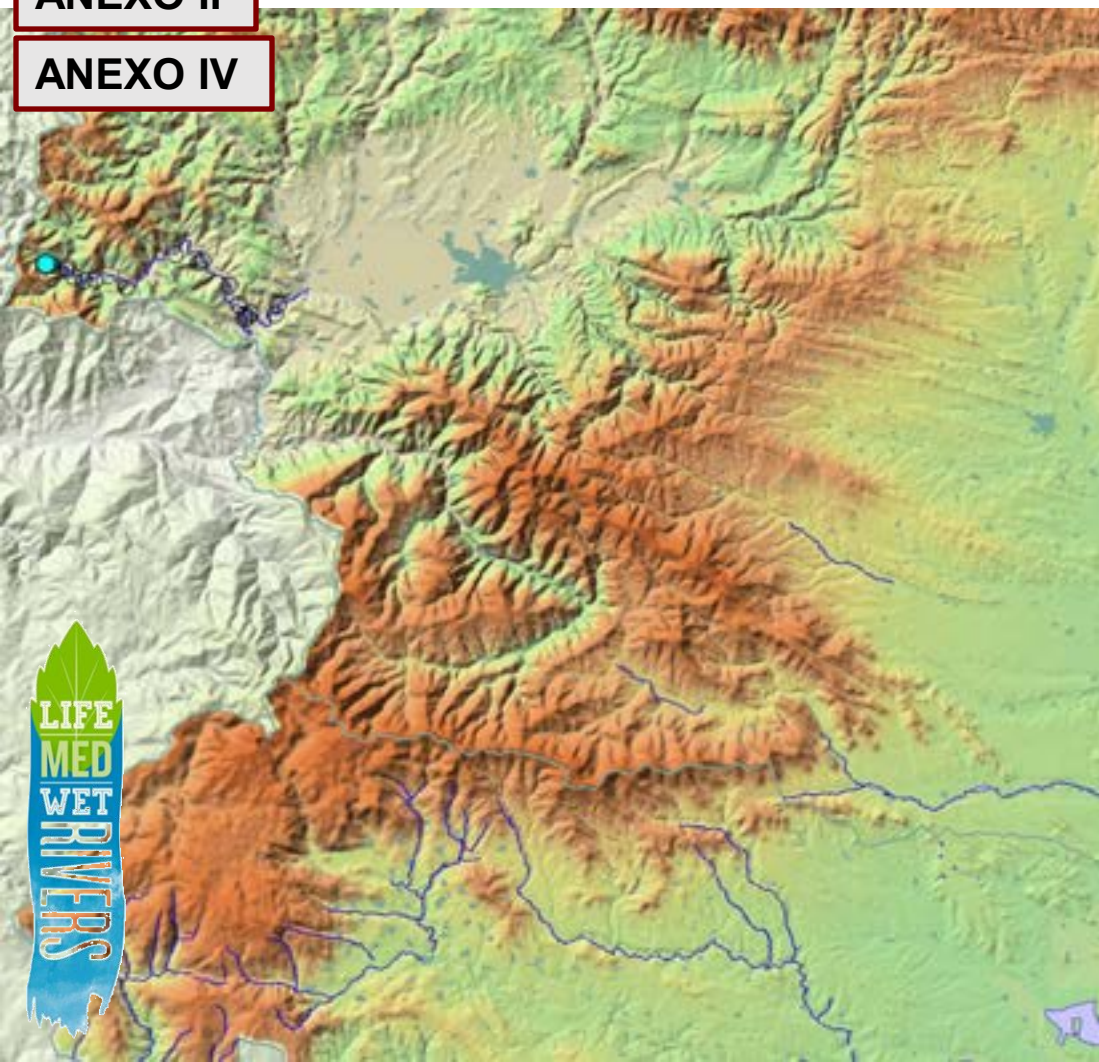
Capula, Nascetti, Lanza, Bullini & Crespo, 1985

ANEXO II

ANEXO IV



© Javier Morales





RESULTADOS

valores NATURA2000



1174 *Triturus marmoratus* (Latreille, 1800)

ANEXO IV



© Javier Morales





RESULTADOS

valores NATURA2000



1191 *Alytes obstetricans* (Laurenti, 1768)

ANEXO IV





RESULTADOS

valores NATURA2000



1198 *Pelobates cultripipes* (Cuvier, 1829)

ANEXO IV



© Javier Morales





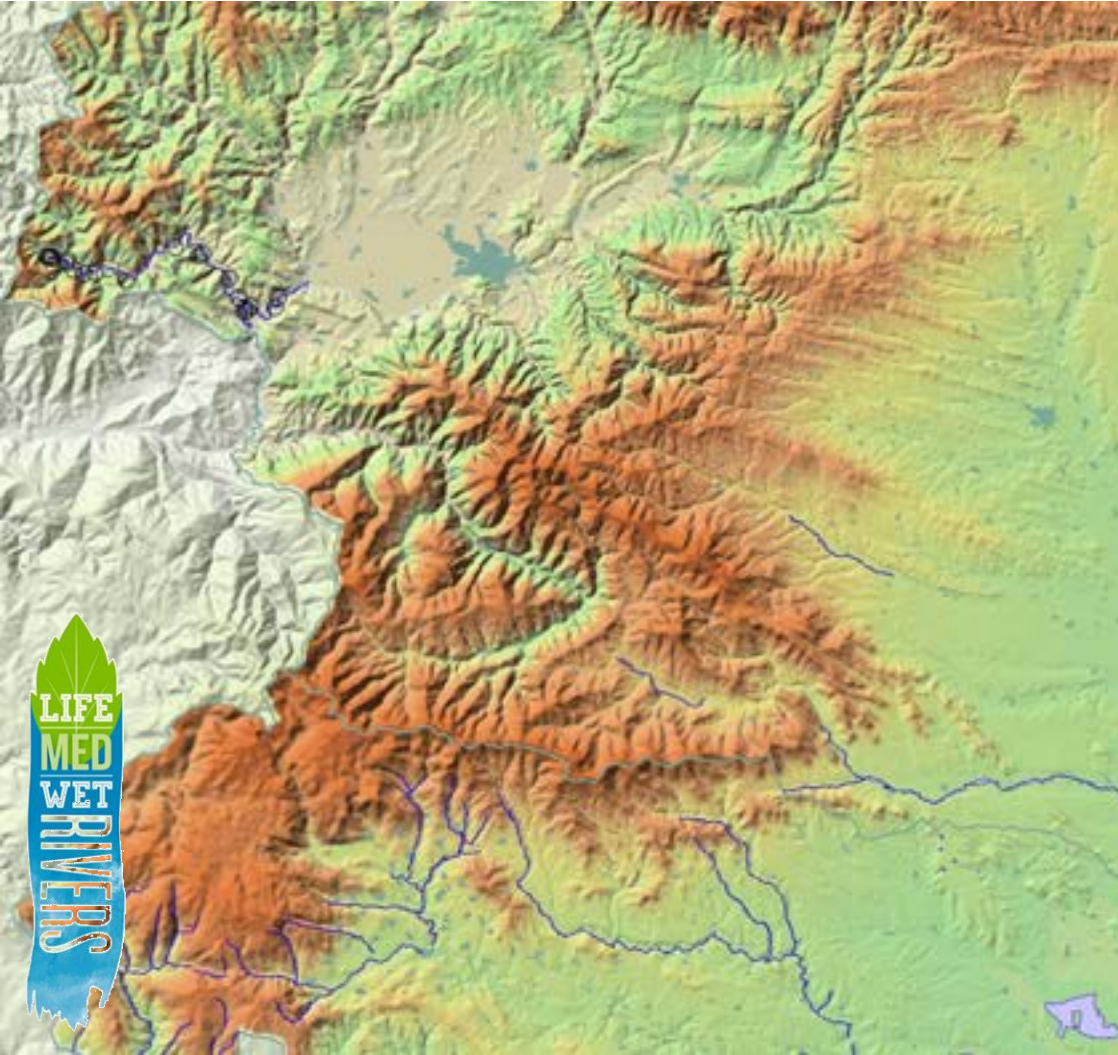
RESULTADOS

valores NATURA2000



1203 *Hyla molleri* Bedriaga, 1890

ANEXO IV





RESULTADOS

otras especies



5761

Lissotriton boscai Bedriaga, 1890

2354

Triturus boscai Bedriaga, 1890



© Javier Morales





LICs SORIA: CAÑÓN DEL RÍO LOBOS LOBOS



UNIVERSIDAD
DE SALAMANCA
CAMPUS DE EXCELENCIA
INTERNACIONAL





RESULTADOS LIC RIO LOBOS

Especies citadas anteriormente - Fuente: SIARE -
y citadas en los muestreos MEDWETRIVERS

Discoglossus jeanneae

Alytes obstetricans

Bufo spinosus

Epidalea calamita

Hyla molleri

Lissotriton helveticus

Pelobates cultripes

Pelodytes punctatus

Pelophylax perezi

Pleurodeles waltl

Salamandra salamandra

Triturus marmoratus

TOTAL:

12 especies citadas

10 especies MEDWETRIVERS

Azul - citadas
anteriormente en esa
cuadrícula y no
detectadas en los
muestreos

Negro - detectadas en los
muestreos de 2014

Rojo - nueva cita





RESULTADOS POR CUADRÍCULAS MUESTREADAS

Especies citadas anteriormente - Fuente: SIARE -
y citadas en los muestreos MEDWETRIVERS

30TVM83

Discoglossus jeanneae

Alytes obstetricans

Bufo spinosus

Epidalea calamita

Hyla molleri

Lissotriton helveticus

Pelobates cultripes

Pelophylax perezi

Salamandra salamandra

Triturus marmoratus

Pelodytes punctatus

Azul - citadas
anteriormente en esa
cuadrícula y no
detectadas en los
muestreos

Negro - detectadas en los
muestreos de 2014

Rojo - nueva cita

RESULTADOS POR CUADRÍCULAS MUESTREADAS

Especies citadas anteriormente - Fuente: SIARE -
y citadas en los muestreos MEDWETRIVERS

30TVM92

Alytes obstetricans

Bufo spinosus

Epidalea calamita

Hyla molleri

Lissotriton helveticus

Pelobates cultripipes

Pelodytes punctatus

Pelophylax perezi

Pleurodeles waltl

Salamandra salamandra

Triturus marmoratus

Azul - citadas
anteriormente en esa
cuadrícula y no
detectadas en los
muestreos

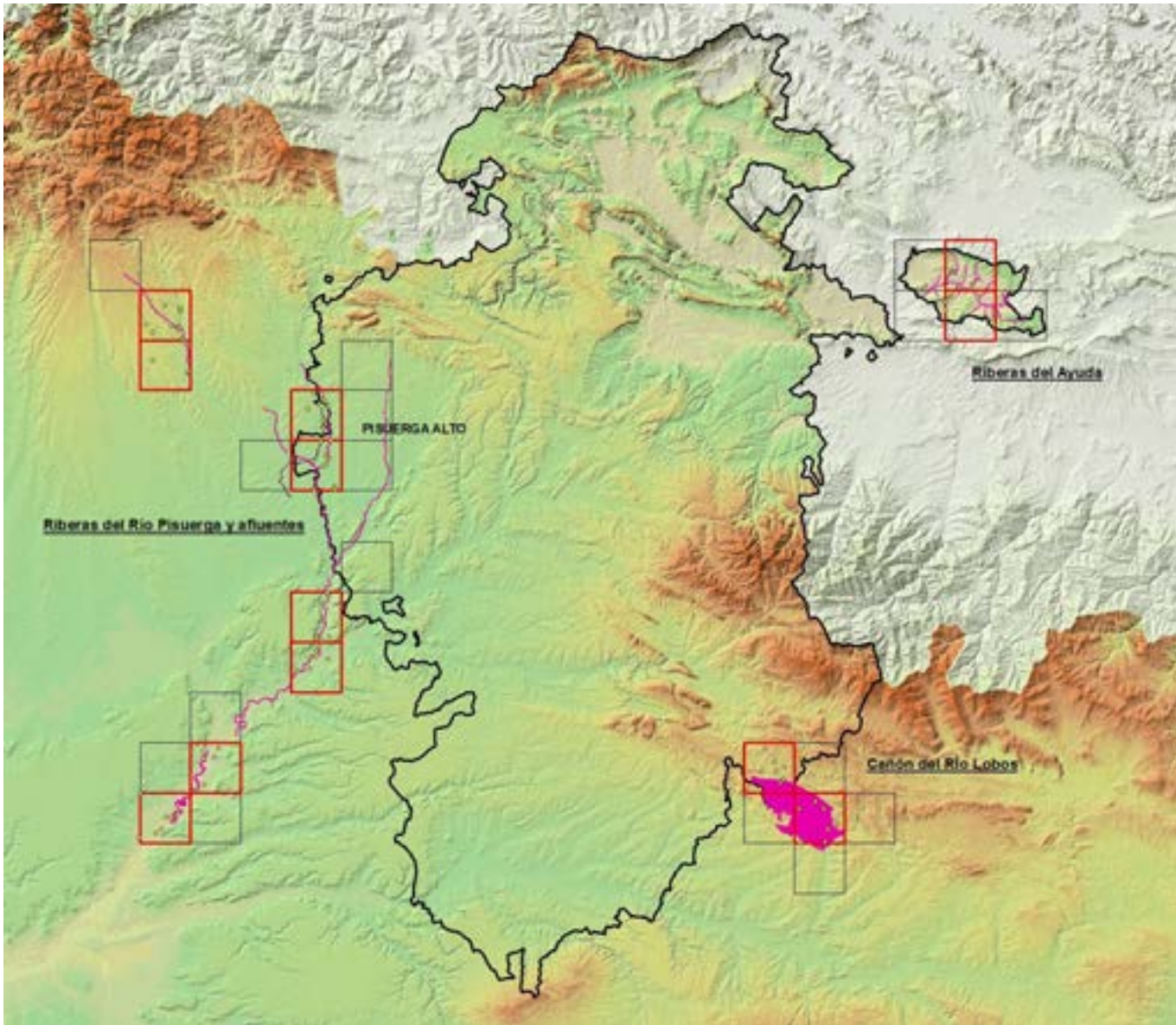
Negro - detectadas en los
muestreos de 2014

Rojo - nueva cita





LICs BURGOS ESTUDIADOS





RESULTADOS LIC RIBERAS DEL PISUERGA Y AFLUENTES.-

Especies citadas anteriormente - Fuente: SIARE -
y citadas en los muestreos MEDWETRIVERS

Discoglossus galganoi

Alytes obstetricans

Bufo spinosus

Bufo calamita

Hyla molleri

Pelobates cultripes

Pelodytes punctatus

Pelophylax perezi

Triturus marmoratus

Pleurodeles waltl

Lissotriton helveticus

TOTAL:

11 especies citadas

9 especies MEDWETRIVERS

Azul - citadas anteriormente
en esa cuadrícula y no
detectadas en los muestreos

Negro - detectadas en los
muestreos de 2014

Rojo - nueva cita



RESULTADOS LIC RIBERAS DEL AYUDA.-

Especies citadas anteriormente - Fuente: SIARE -
y citadas en los muestreos MEDWETRIVERS

Salamandra salamandra

Triturus marmoratus

Lissotriton helveticus

Discoglossus galganoi

Alytes obstetricans

Epidalea calamita

Bufo spinosus

Hyla molleri

Pelodytes punctatus

Pelophylax perezi

Rana dalmatina

Rana temporaria

TOTAL:

12 especies citadas

6 especies MEDWETRIVERS

Azul - citadas anteriormente en
esa cuadrícula y no detectadas en
los muestreos

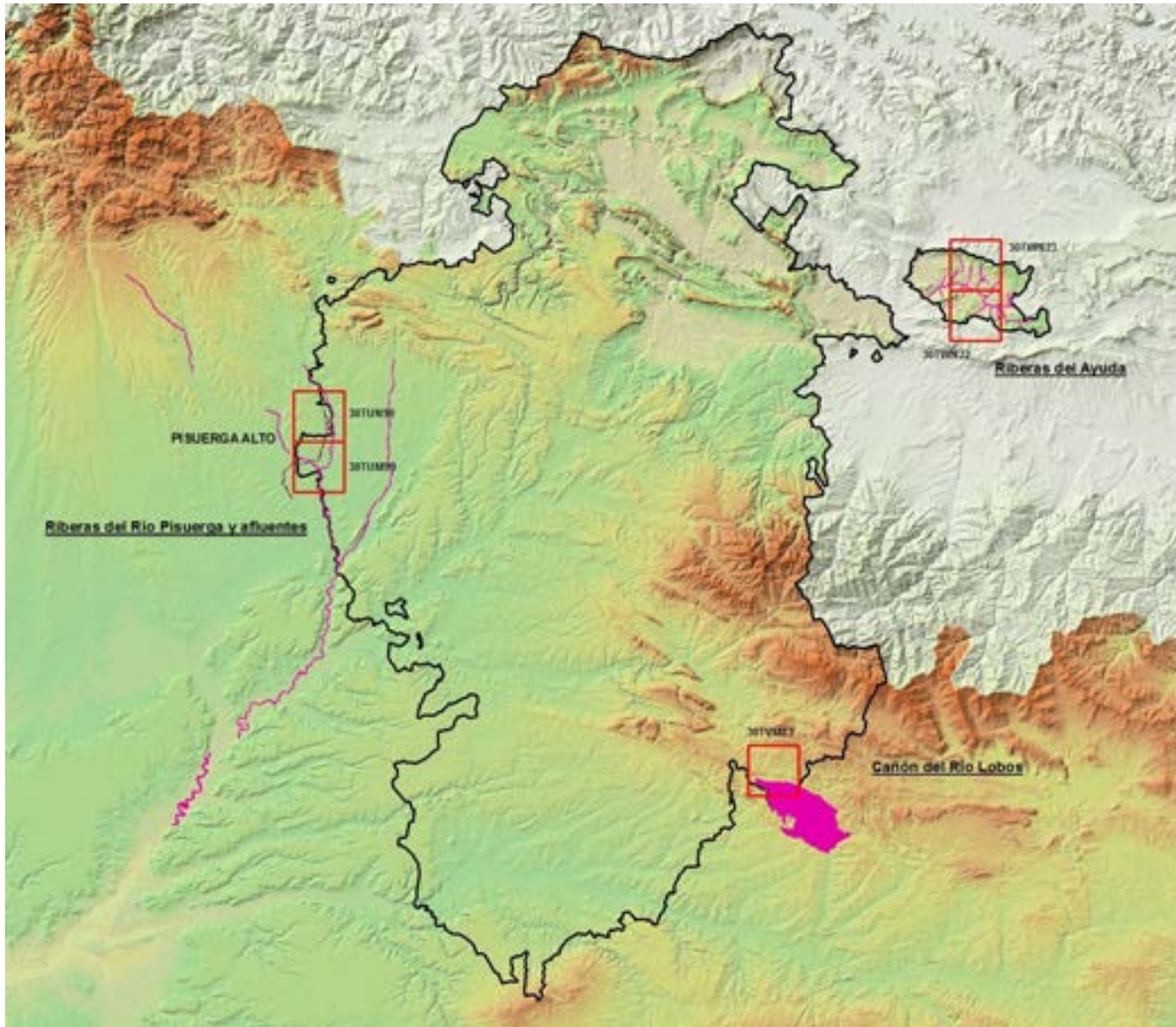
Negro - detectadas en los
muestreos de 2014

Rojo - nueva cita

CUADRÍCULAS MUESTREADAS BURGOS



UNIVERSIDAD
DE SALAMANCA
CAMPUS DE EXCELENCIA
INTERNACIONAL





Azul - citadas anteriormente en esa cuadrícula
y no detectadas en los muestreos

Negro - detectadas en los muestreos de 2014

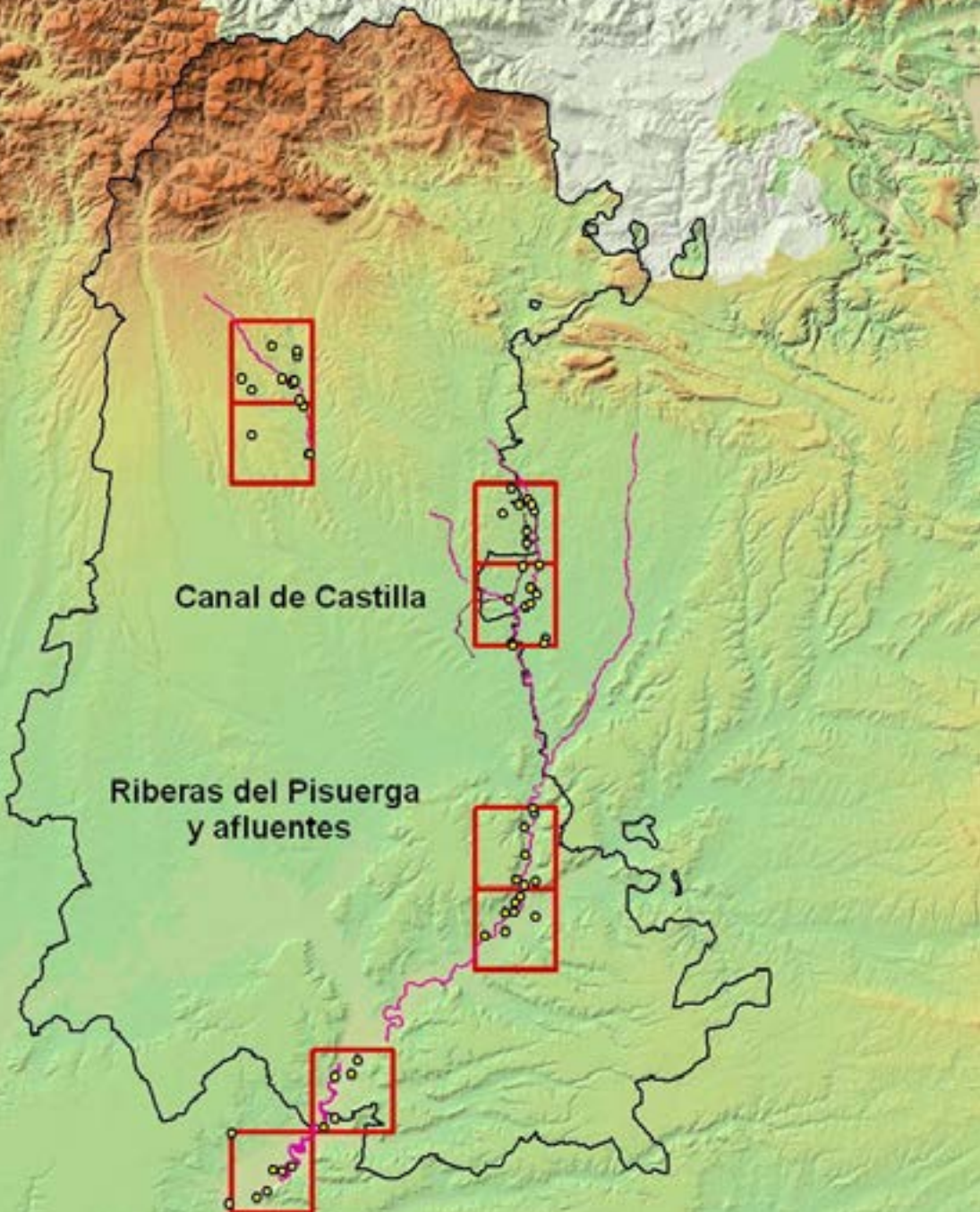
Rojo - nueva cita

Especies citadas
anteriormente
-Fuente: SIARE –
y citadas en los
muestreos
MEDWETRIVERS
en la provincia de
Burgos

**RESULTADOS
SEGÚN LAS
CUADRÍCULAS
MUESTREADAS**

| AYUDA | | PISUERGA ALTO | | RIO LOBOS |
|-------------------------------|-------------------------------|-------------------------------|-------------------------------|-------------------------------|
| 30TWN22 | 30TWN23 | 30TUN90 | 30TUM99 | 30TVM83 |
| <i>Alytes obstetricans</i> | <i>Alytes obstetricans</i> | <i>Bufo spinosus</i> | <i>Discoglossus galganoi</i> | <i>Discoglossus jeanneae</i> |
| <i>Epidalea calamita</i> | <i>Epidalea calamita</i> | <i>Epidalea calamita</i> | <i>Alytes obstetricans</i> | <i>Alytes obstetricans</i> |
| <i>Bufo spinosus</i> | <i>Bufo spinosus</i> | <i>Hyla molleri</i> | <i>Bufo spinosus</i> | <i>Bufo spinosus</i> |
| <i>Lissotriton helveticus</i> | <i>Discoglossus jeanneae</i> | <i>Pelodytes punctatus</i> | <i>Pelobates cultripes</i> | <i>Epidalea calamita</i> |
| <i>Pelophylax perezi</i> | <i>Hyla molleri</i> | <i>Pelophylax perezi</i> | <i>Pelophylax perezi</i> | <i>Hyla molleri</i> |
| <i>Pelodytes punctatus</i> | <i>Lissotriton helveticus</i> | <i>Triturus marmoratus</i> | <i>Triturus marmoratus</i> | <i>Lissotriton helveticus</i> |
| <i>Rana dalmatina</i> | <i>Pelophylax perezi</i> | <i>Lissotriton helveticus</i> | <i>Lissotriton helveticus</i> | <i>Pelobates cultripes</i> |
| <i>Rana temporaria</i> | <i>Rana temporaria</i> | | | <i>Pelophylax perezi</i> |
| <i>Triturus marmoratus</i> | <i>Salamandra salamandra</i> | | | <i>Salamandra salamandra</i> |
| <i>Hyla molleri</i> | <i>Triturus marmoratus</i> | | | <i>Triturus marmoratus</i> |
| | | | | <i>Pelodytes punctatus</i> |





VNIVERSIDAD
D SALAMANCA
CAMPUS DE EXCELENCIA
INTERNACIONAL

**LICs
PALENCIA
ESTUDIADOS**



RESULTADOS LIC RIBERAS DEL PISUERGA Y AFLUENTES.-

Especies citadas anteriormente - Fuente: SIARE -
y citadas en los muestreos MEDWETRIVERS

Discoglossus galganoi

Alytes obstetricans

Bufo spinosus

Bufo calamita

Hyla molleri

Pelobates cultripes

Pelodytes punctatus

Pelophylax perezi

Triturus marmoratus

Pleurodeles waltl

Lissotriton helveticus

TOTAL:

11 especies citadas

9 especies MEDWETRIVERS

Azul - citadas anteriormente en
esa cuadrícula y no detectadas
en los muestreos

Negro - detectadas en los
muestreos de 2014

Rojo - nueva cita



RESULTADOS SEGÚN LAS CUADRÍCULAS MUESTREADAS

Azul - citadas anteriormente en esa cuadrícula
y no detectadas en los muestreos

Negro - detectadas en los muestreos de 2014

Rojo - nueva cita

Especies citadas anteriormente - Fuente: SIARE - y citadas en los muestreos MEDWETRIVERS

| VALDAVIA | | PISUERGA ALTO | | PISUERGA MEDIO | | PISUERGA BAJO | |
|----------------------------|------------------------------|-------------------------------|-------------------------------|----------------------------|----------------------------|----------------------------|----------------------------|
| 30TUN61 | 30TUN62 | 30TUN90 | 30TUM99 | 30TUM96 | 30TUM95 | 30TUM62 | 30TUM73 |
| <i>Alytes obstetricans</i> | <i>Discoglossus galganoi</i> | <i>Bufo spinosus</i> | <i>Discoglossus galganoi</i> | <i>Alytes obstetricans</i> | <i>Alytes obstetricans</i> | <i>Alytes obstetricans</i> | <i>Bufo spinosus</i> |
| <i>Bufo spinosus</i> | <i>Bufo spinosus</i> | <i>Epidalea calamita</i> | <i>Alytes obstetricans</i> | <i>Bufo spinosus</i> | <i>Bufo spinosus</i> | <i>Bufo spinosus</i> | <i>Epidalea calamita</i> |
| <i>Hyla molleri</i> | <i>Pelophylax perezi</i> | <i>Hyla molleri</i> | <i>Bufo spinosus</i> | <i>Pelophylax perezi</i> | <i>Pelophylax perezi</i> | <i>Pelodytes punctatus</i> | <i>Pelophylax perezi</i> |
| <i>Pelodytes punctatus</i> | <i>Alytes obstetricans</i> | <i>Pelodytes punctatus</i> | <i>Pelobates cultripis</i> | | <i>Hyla molleri</i> | <i>Pelophylax perezi</i> | <i>Pleurodeles waltl</i> |
| <i>Pelophylax perezi</i> | <i>Hyla molleri</i> | <i>Pelophylax perezi</i> | <i>Pelophylax perezi</i> | | | <i>Hyla molleri</i> | <i>Pelobates cultripis</i> |
| <i>Triturus marmoratus</i> | | <i>Triturus marmoratus</i> | <i>Triturus marmoratus</i> | | | <i>Triturus marmoratus</i> | <i>Hyla molleri</i> |
| <i>Pelobates cultripis</i> | | <i>Lissotriton helveticus</i> | <i>Lissotriton helveticus</i> | | | <i>Epidalea calamita</i> | <i>Triturus marmoratus</i> |
| | | | | | | <i>Pelobates cultripis</i> | <i>Alytes obstetricans</i> |