

## **8.4. ANEXO 4: REPORTAJE FOTOGRÁFICO**

### **8.4.1. Fotografías de moluscos**



*Margaritifera margaritifera* del río Alberche (Ávila).



*Margaritifera margaritifera* del río Alberche (Ávila). Detalle del umbo erosionado.



Ejemplares de *Anodonta anatina* del río Alberche (Ávila).



Ejemplares de *Anodonta anatina* del río Tormes (Salamanca).



*Anodonta anatina* del río Tormes (Salamanca).



*Anodonta anatina* del río Tormes (Salamanca).



*Anodonta anatina* del río Nela (Burgos).



Ejemplares de *Potomida littoralis* del río Tera (Zamora).



*Potomida littoralis* del río Tera (Zamora).



Ejemplares de *Potomida littoralis* del río Nela (Burgos).



*Potomida littoralis* del río Nela (Burgos).



Valvas vacías de *Potomida littoralis* del río Duratón (Valladolid).



*Potomida littoralis* del río Duero (Burgos).





*Unio delphinus* del río Arlanza (Burgos).



Ejemplares de *Unio delphinus* del río Pisuerga (Palencia).



*Unio delphinus* del río Pisuerga (Palencia).



*Unio delphinus* del río Duero (Zamora).



Ejemplares de *Unio delphinus* del río Eresma (Segovia).



Ejemplares de *Unio delphinus* del río Tormes (Salamanca).



*Unio delphinus* del río Tormes (Salamanca). Detalle del pie.



*Unio delphinus* del río Águeda (Salamanca).



*Unio delphinus* del río Águeda (Salamanca). Detalle de los sifones.



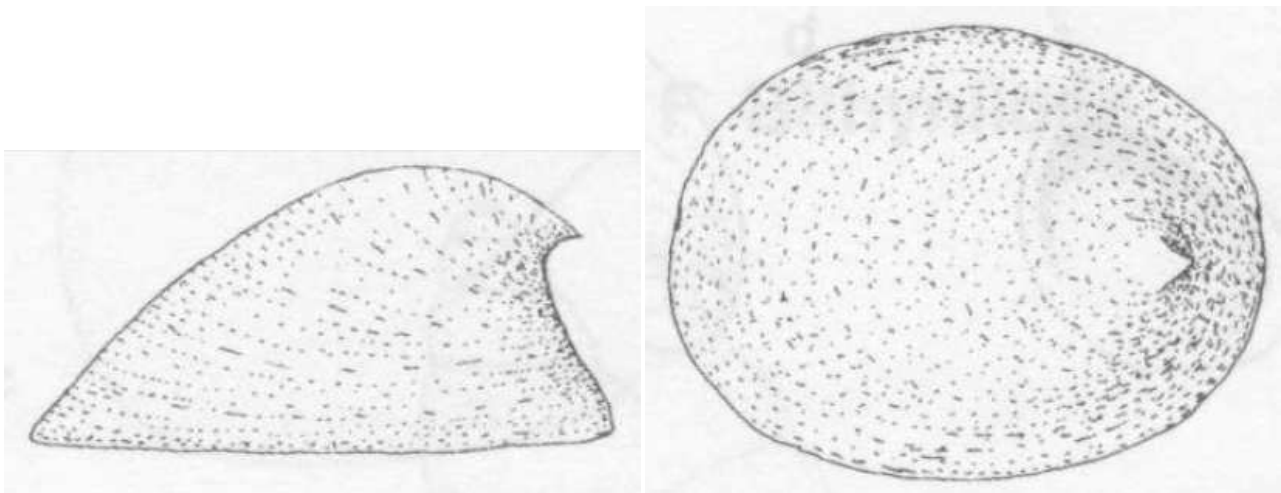
*Unio delphinus* del río Águeda (Salamanca). Detalle del pie.



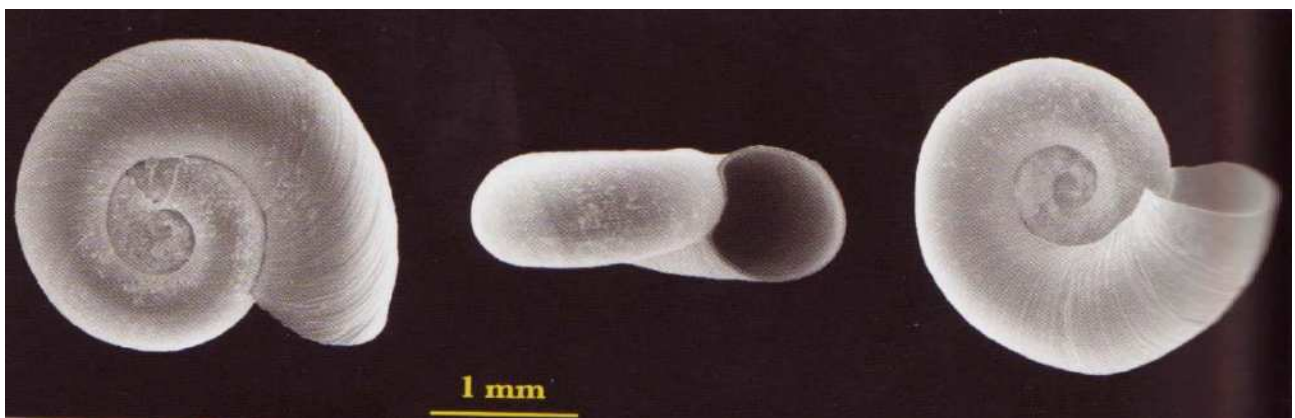
*Theodoxus fluviatilis* (familia Neritidae). Vistas dorsal y ventral. Modificado de Bragado et al. (2010).



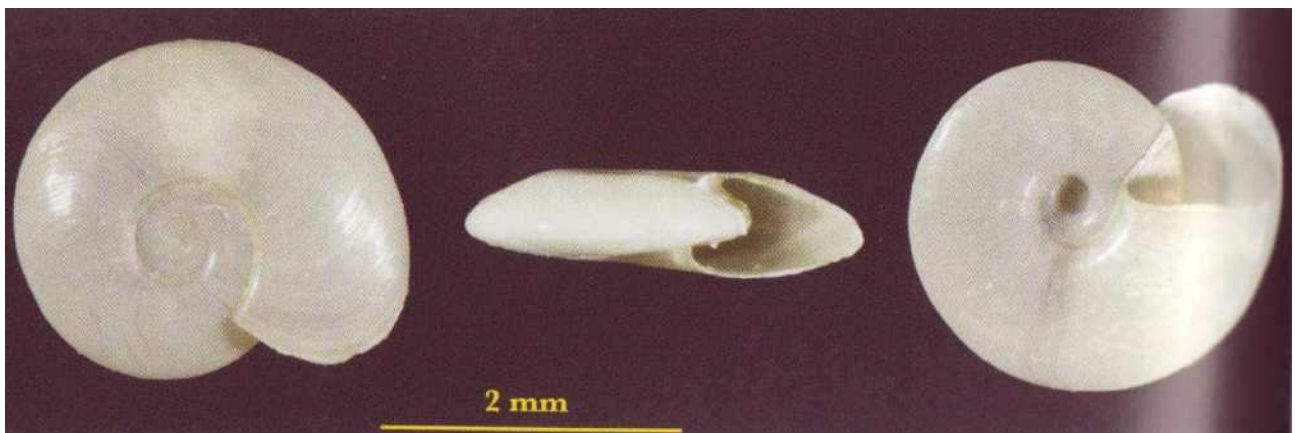
Ejemplares de *Theodoxus fluviatilis* (familia Neritidae), adheridos a una piedra en río Duero (Soria).



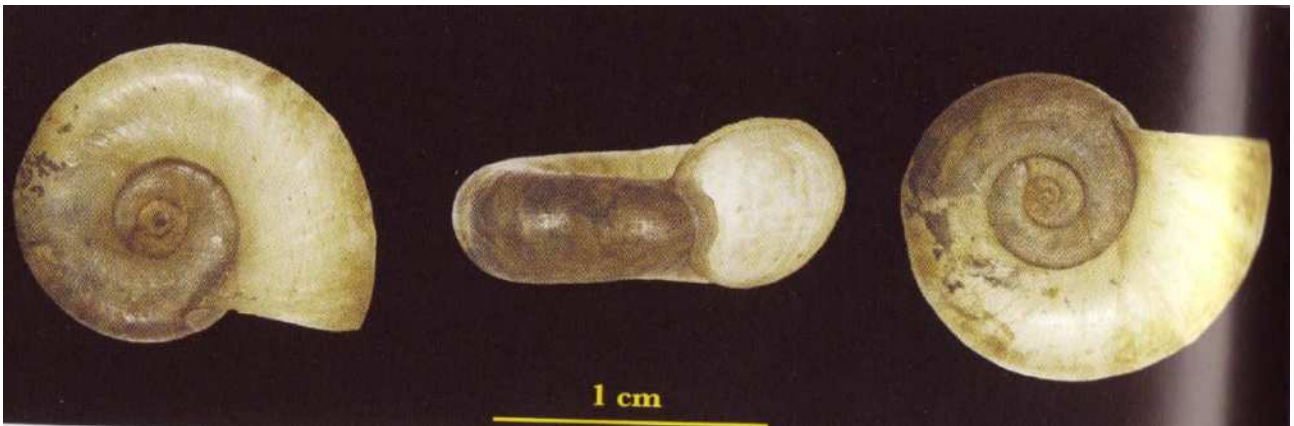
*Ancyclus fluviatilis* (familia Planorbidae). Vistas lateral y dorsal de la concha. Modificado de Tachet et al. (2000).



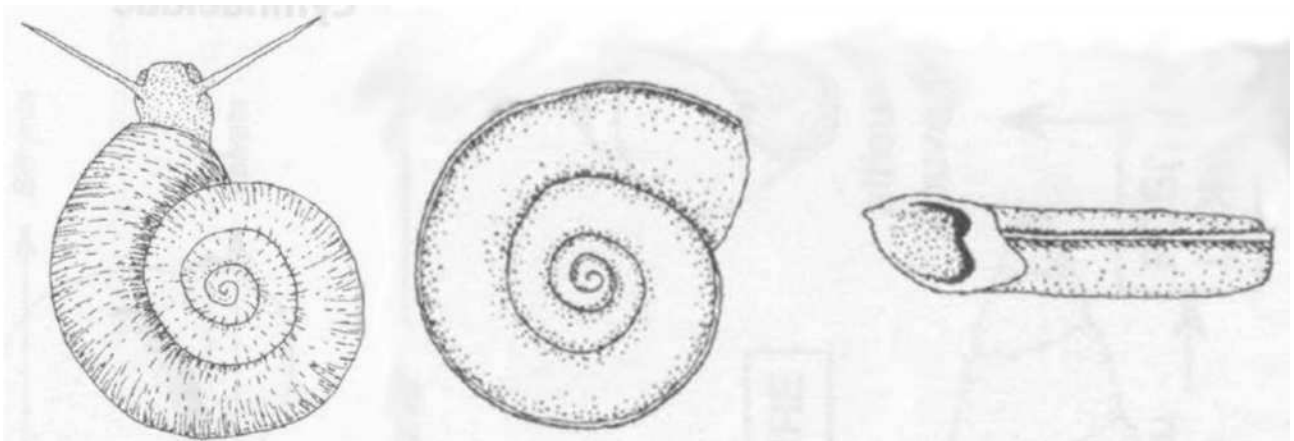
Vistas de la concha de *Gyraulus sp.* (familia Planorbidae). Modificado de Bragado et al. (2010).



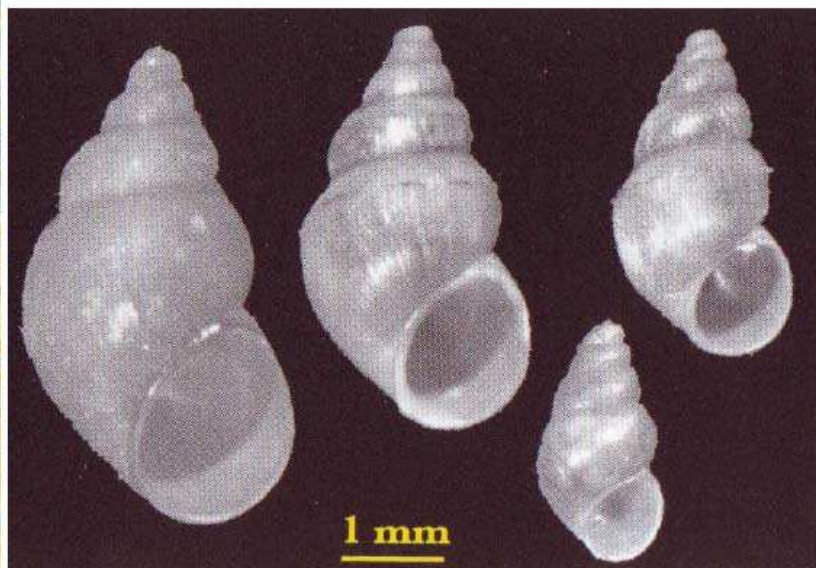
Vistas de la concha *Hippeutis complanatus* (familia Planorbidae). Modificado de Bragado et al. (2010).



Vistas de la concha de *Planorbarius sp.* (familia Planorbidae). Modificado de Bragado et al. (2010).



*Planorbis sp.* (familia Planorbidae). Animal vivo y vistas dorsal y lateral de la concha. Modificado de Tachet et al. (2000).



Ejemplar vivo y conchas del exótico *Potamopyrgus antipodarum* (familia Hydrobiidae). Modificado de Bragado et al. (2010).



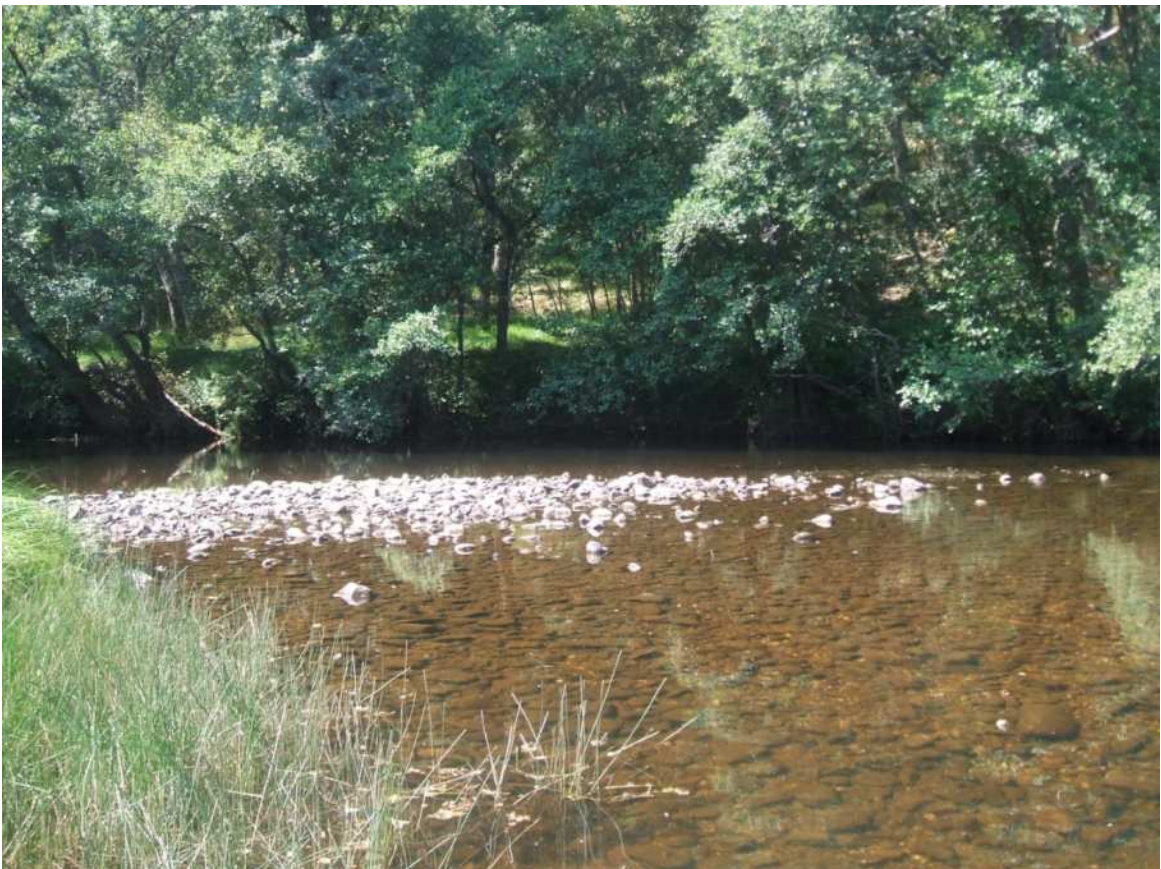


Ejemplar vivo de *Elona quimperiana*. Modificado de Gómez y Madeira (2012).

#### **8.4.2. Fotografías de hábitats de moluscos**



Hábitat potencial de *Margaritifera margaritifera* en el río Tera (Zamora).



Hábitat de *Margaritifera margaritifera* en el río Negro (Zamora). En este caso se trata de una tabla con cantos y gravas, pero esta especie habita también en zonas con más corriente. Obsérvese la ribera de alisos.



Hábitat de *Margaritifera margaritifera* en el río Negro (Zamora).



Hábitat de *Margaritifera margaritifera* en el río Alberche (Ávila).



Hábitat de *Anodonta anatina* en el río Tormes (Salamanca). Las náyades se encuentran en las orillas, enterradas bajo la vegetación de ribera.



Hábitat donde se encontraron individuos vivos de *Potomida littoralis* en el río Tera (Zamora). Las náyades estaban colocadas entre gravas y cantos, en una poza con cierta corriente.



Hábitat donde se encontraron individuos vivos de *Potomida littoralis* en el río Órbigo (Zamora). Las náyades estaban colocadas entre gravas y cantos, en una poza con cierta corriente.



Hábitat de *Unio delphinus* en el río Águeda (Salamanca). Las náyades se encuentran en la zona de tabla con corriente, colocadas entre las gravas y cantos del sustrato.



Hábitat de *Unio delphinus* en el río Águeda (Salamanca). Las náyades se encuentran en la zona de tabla con corriente, colocadas entre las gravas y cantos del sustrato.



Hábitat de *Unio delphinus* en el río Eresma (Segovia). En este río hay una gran cantidad de arenas en las que se entierran las náyades, bajo la vegetación de ribera.



Hábitat de *Unio delphinus* en el río Esla (León).



Hábitat de *Unio delphinus* en el río Pisuerga (Palencia).



### **8.4.3. Fotografías de la realización de los muestreos**



Muestreo en el río Tera (Zamora).



Muestreo buceando en el río Tera (Zamora).



Muestreo buceando en el río Duero (Soria).



Muestreo buceando en el río Duero (Zamora).



Muestreo buceando en el río Esla (Zamora).



Muestreo buceando en el río Órbigo (Zamora). Se ha capturado un ejemplar de *Potomida littoralis* excavando en los sedimentos.



Muestreo con mirafondos en el río Negro (Zamora), en hábitat de *Margaritifera margaritifera*.



Observación a través de un mirafondos en el río Tera (Zamora). Se pueden ver ejemplares de *Margaritifera margaritifera* colocados entre las gravas.



Ejemplares de *Margaritifera margaritifera* colocados entre gravas en el sustrato del río Tera (Zamora), vistos a través de un mirafondos.



Muestreo de una acequia en la margen derecha del río Tormes (Ávila).



Muestreo de una acequia en la margen izquierda del río Duero (Zamora).



Muestreo de una fuente en la margen derecha del río Duero (Burgos).



Muestreo en el río Duero (Zamora). Con ayuda de una manga, se excava en el sedimento de las orillas, entre la vegetación, buscando náyades u otros moluscos.



Muestreo de sedimentos con un colador, en el río Oroncillo (Burgos).



